



DRY-STACK INSTALLATION

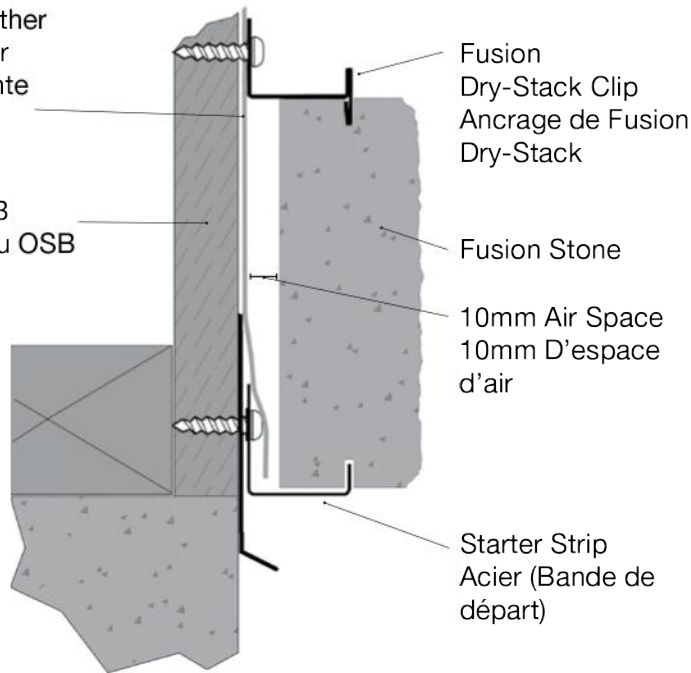


Congratulations on selecting Fusion Dry-Stack products to enhance your project. Fusion Dry-Stack offers natural beauty, guaranteed performance and, best of all, is absolutely the easiest and quickest system you can use to install Stone. Follow these basic step-by-step installation instructions and you will be, "Hooked for Life".

Félicitations pour la sélection de produit Fusion Dry-Stack qui va vous permettre de mettre en valeur votre projet. Fusion Dry-Stack offre une beauté naturelle ainsi qu'une garantie de performance et surtout, la plus facile et rapide système d'installation que vous pouvez utiliser pour installer des pierres. Suivez les instructions étape-par-étape et vous serez «Accro pour la vie».

Breathable Weather
Resistant Barrier
Barrière résistante
aux intempéries

Plywood or OSB
Contreplaqué ou OSB



Prepare Surface

Fusion Stone is installed over a Plywood or OSB substrate. Ensure that the substrate has been covered in a code approved, breathable, weather resistant barrier.

Préparation de la surface

Fusion Stone est installé sur un contreplaqué ou OSB substrat. Veiller à ce que le substrat soit respirant et résistant aux intempéries et approuvée par le code du bâtiment.



Installing The Starter Strip

Starter Strips are used at the base of all jobs as well as above any openings (windows and doors). Level and install the Starter Strips using the stainless steel screws provided.

Installation de la Starter Strip (Bande de départ) -

Les bandes de départ sont utilisés à la base de toutes les surface à couvrir ainsi qu'en dessous et au dessus de toutes les ouvertures (fenêtres et portes). Vous assurer qu'elle est bien de niveau avant de la fixer avec les vis en acier fournies.



Installing Fusion Corners

Begin installing Fusion Stone at the corner. As you build the corner ensure that you alternate short and long sides.

Installation des Coins Fusion

Commencer à installer la Fusion Stone aux coins extérieurs. En construisant le coin, assurez-vous d'alterner les côtés courts et longs.

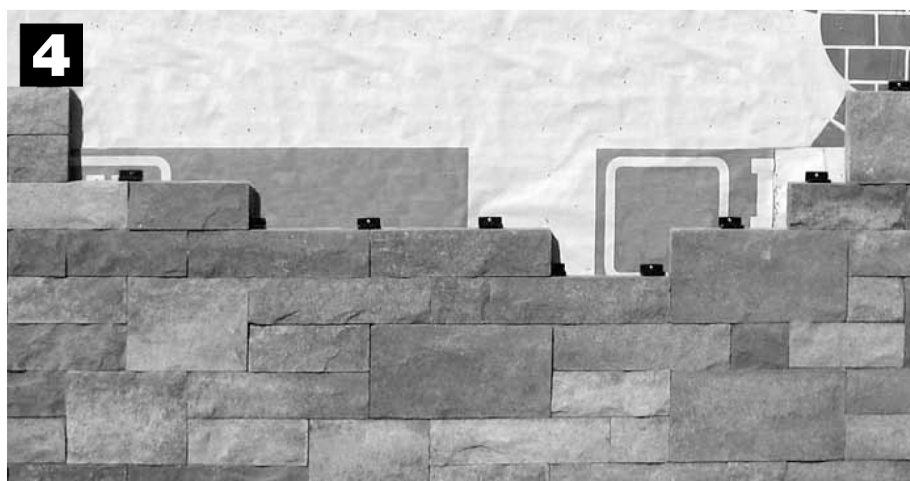


Complete Installing Stone

Continue to lay the stone in the pattern described on the next page. The last stone installed on every row may need to be cut to length.

Complétez l'installation en pierre

Continuez à posé la pierre en suivant la description du schéma décrit sur la prochaine page. La dernière pierre installée sur chaque rangée a besoin d'être coupé à la longueur voulue.



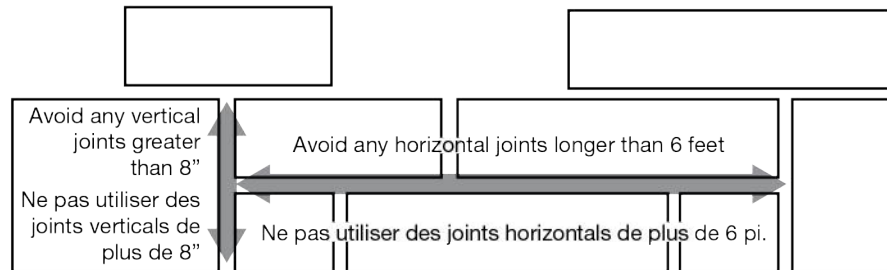
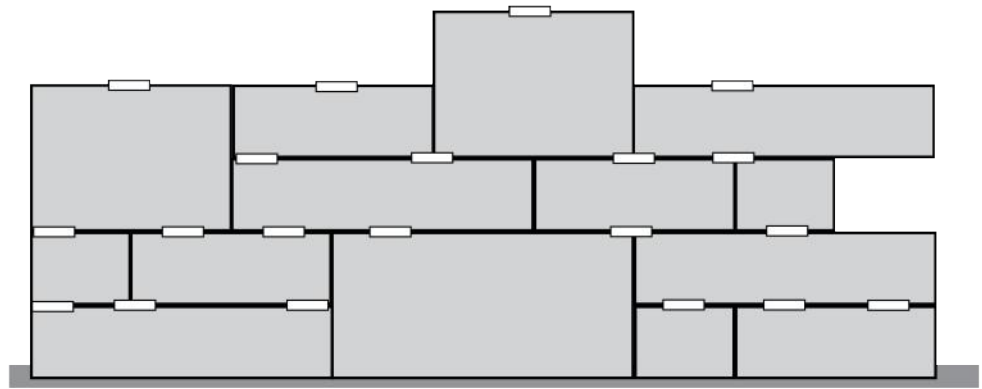
Layout & Clip Placement

It is important to use all the pieces from a Small-Pak or Bulk-Pak to ensure a good layout and appearance.

Disposition et placement de l'ancrage

Il est important d'utiliser tous les morceaux fournis dans les paquets pour assurer un bon agencement et une belle apparence.

Tips/Conseil



Inside Corners

For inside corner installation, alternate every row behind one another.

Les Coins Intérieur

Pour l'installation du coin intérieur, alterné chaque ligne par dessus l'autre.



Single Piece Installation

If a piece is broken, or to finish the top of a wall, cut the back of the clip groove off the replacement stone and fasten with masonry adhesive.

Installation d'une Seule Morceau

Si un morceau est cassé, ou pour finir en haut d'un mur, découpez le dos de la rainure agrafe de la pierre de remplacement, puis fixez avec de la colle maçonnerie.



Sill Installation

Sills can be installed with clips top and bottom, or if the top of the sill is exposed a side slot can be cut for side mounting clips.

Installation des Allèges

Les allèges peuvent être installées avec des ancrages en haut et en bas. Si le dessus des allèges est exposé, une rainure peut être fait pour recevoir un ancrage sur le côté.



Soldier Coursing

Soldier coursing may be used at the top or bottom of an opening to maintain coursing.

Soldat Coursé

Les pierres en soldat peuvent être utilisé en haut ou en bas d'une ouverture.



Trimming Stones

Stones may be cut to length or height using a grinder or saw with a masonry blade. Where necessary, the Fusion groove can also be created using an angle grinder.

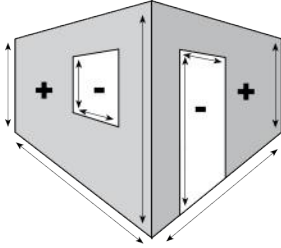
Les Pierres Parage

La pierre peut être coupée à la longueur ou à la hauteur désirée à l'aide d'une meuleuse ou une scie avec une lame de maçonnerie. Si nécessaire, la rainure peut également être créé en utilisant une meuleuse d'angle.

CHECK LIST

SF / pi²

SF / pi²



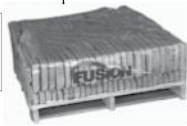
Vertical Foot Corner / PL Coin



TOTAL SF / pi²



Bulk-Pak 100 SF / pi²



Small-Pak 5 SF / pi²



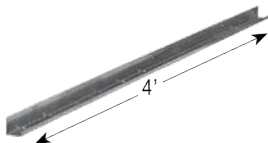
Charcoal

Caramel

Rock Sill



Starter Strips



LISTE DE CONTRÔLE

Flashing and Moisture Barriers

To maintain weather-resistance of the exterior wall on which Fusion Stone products are installed, a rigid, corrosion-resistant flashing and a means of drainage (drip edge) shall be installed at all penetrations and terminations of the Stone Cladding.

Building codes vary from area to area so check your Local Building Code Specifications.

The installation of flashing and caulking around doors and windows must be installed correctly to prevent water infiltration and damage in later years.

Solin et Barrière Résistant à l'Humidité

Pour maintenir la résistance aux intempéries du mur extérieur sur lequel les produits de Fusion Stone sont installés, on doit appliquer un solin ou une gouttière rigide résistant à la corrosion, et ce, à toutes les ouvertures.

Les Codes du Bâtiment varient d'une région à l'autre, donc vérifiez vos spécifications locales.

L'installation du calfeutrage autour des portes et fenêtres doivent être correctement installés afin de prévenir l'infiltration d'eau et des dégâts pour d'années futur.

BLEND FROM MULTIPLE
PACKAGES FOR BEST RESULTS

MÉLANGER AVEC AUTRES
PAQUETS POUR UN
MEILLEUR RÉSULTAT



"Hooked for Life"

www.fusionstone.ca
800-265-3174

Fusion Stone is Proudly
Manufactured by

